



Clase de Música

Camila Barraza

Clase nº3 - Jueves 18 marzo



Bienvenido

Menú y objetivo

Objetivo de la sesión:

Conocer los conceptos técnicos presentes en la música, tales como, figuras rítmicas, notas musicales, cifra de compás y llaves de sol.

Menú de la clase.

1.- Repaso de la clase anterior

2.- Presentación de los nuevos conceptos

3.- Actividad

4.- Recapitulación y cierre.





Recordatorio

Comencemos

Recordaremos los conceptos vistos la semana pasada



Conceptos Musicales



FIGURAS RITMICAS Y NOTAS MUSICALES

Ambos elementos nos permiten graficar tanto el ritmo como la melodía, por lo que podemos representar los sonidos agudos y graves con las notas musicales, así como también, sonidos cortos y largos con las figuras rítmicas.




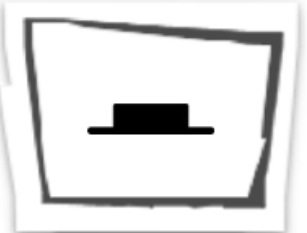



CIFRA DE COMPÁS

En un indicador que se utiliza al comienzo de cada partitura para definir la cantidad de tiempos en un compás y va de la mano con las figuras rítmicas.

LLAVES MUSICALES

Las llaves musicales son el principal elemento a utilizarse en una partitura, ya que definen la ubicación de las notas musicales en el pentagrama. Son tres las llaves musicales, en donde la más conocida es la llave de sol.

Figuras Ritmicas

REDONDA	BLANCA	NEGRA	CORCHEA	SEMICORCHEA
				
				
SILENCIO DE REDONDA	SILENCIO DE BLANCA	SILENCIO DE NEGRA	SILENCIO DE CORCHEA	SILENCIO DE SEMICORCHEA

Figuras Ritmicas

	SONIDO	SILENCIO	VALOR
Redonda ó Unidad			4 Tiempos
Blanca ó Mitad			2 Tiempos
Negra ó Cuarto			1 Tiempo
Corchea ó Octavo			1/2 Tiempo
Doblecorchea ó Dieciseisavo			1/4 Tiempo



Diagram illustrating musical figures with arrows pointing to their names:

- Redonda
- Blancas
- Negras
- Corcheas
- Semicorcheas

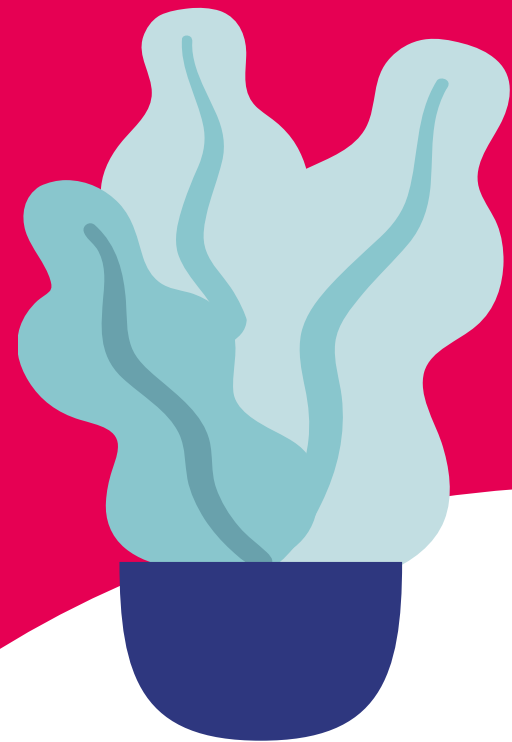


Notas Musicales



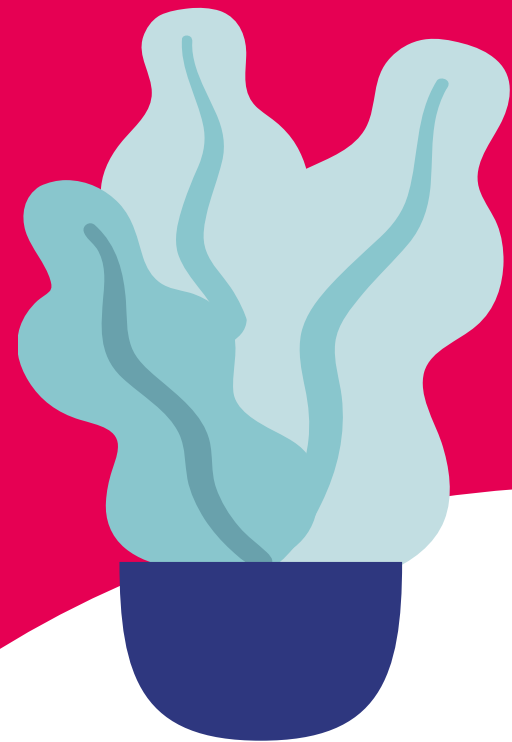
Do Re Mi Fa Sol La Si Do Re

La clave de Sol y las notas en el pentagrama



...

Cifra de compás y llave musical





Alguna duda hasta aquí

No dejes pasar ninguna inquietud



Actividad

Practica y aprende

A continuación realizaremos diferentes ejercicios tanto rítmicos como melódicos en los cuales haremos uso de los conceptos vistos tanto en la sesión de hoy como en las anteriores.

Comencemos



Percutiremos

A handwriting practice sheet for percussion, divided into four measures by vertical dashed lines. Each measure contains five lines of notation:

- Line 1:** A large blue circle on the top line, with the label "1-4" written above it in orange.
- Line 2:** Two blue eighth notes on the middle line, with "1-2" above the first and "3-4" above the second in orange.
- Line 3:** Four blue eighth notes on the bottom line, with "1", "2", "3", and "4" above each in orange.
- Line 4:** Four blue eighth notes on the bottom line, with "1", "2", "3", and "4" above each in orange.
- Line 5:** Four blue eighth notes on the bottom line, with "1", "2", "3", and "4" above each in orange.



Manos a la acción

Crea una secuencia rítmica de 6 compases utilizando blancas, negras y corcheas en cifra de compás 4/4





Ubiquemos las notas musicales

Revisaremos el pentagrama y veremos donde se ubican las notas musicales

<https://es.liveworksheets.com/qb551473vz>

Do Re Mi Fa Sol La Si Do Re

La clave de Sol y las notas en el pentagrama





Preguntas de cierre

Finalizaremos con estas preguntas para sintetizar el contenido

PREGUNTA 1

¿Qué diferencia hay entre las figuras rítmicas y las notas musicales?

PREGUNTA 2

¿Para qué sirve la cifra de compás y que importancias tiene la llave de sol?

Resumiremos



FIGURAS RÍTMICAS

Encargadas de graficar ritmo

NOTAS MUSICALES

Nos permiten crear melodias con sonidos agudos y graves

CIFRA DE COMPÁS

Define la cantidad de tiempos en cada compás y va de la mano con las figuras rítmicas

LLAVES MUSICALES

Indican la ubicación de las notas musicales en el pentagrama.





Muchas Gracias

Nos vemos la próxima semana.

Recuerda, tendremos una evaluación de los contenidos vistos hasta la sesión de hoy