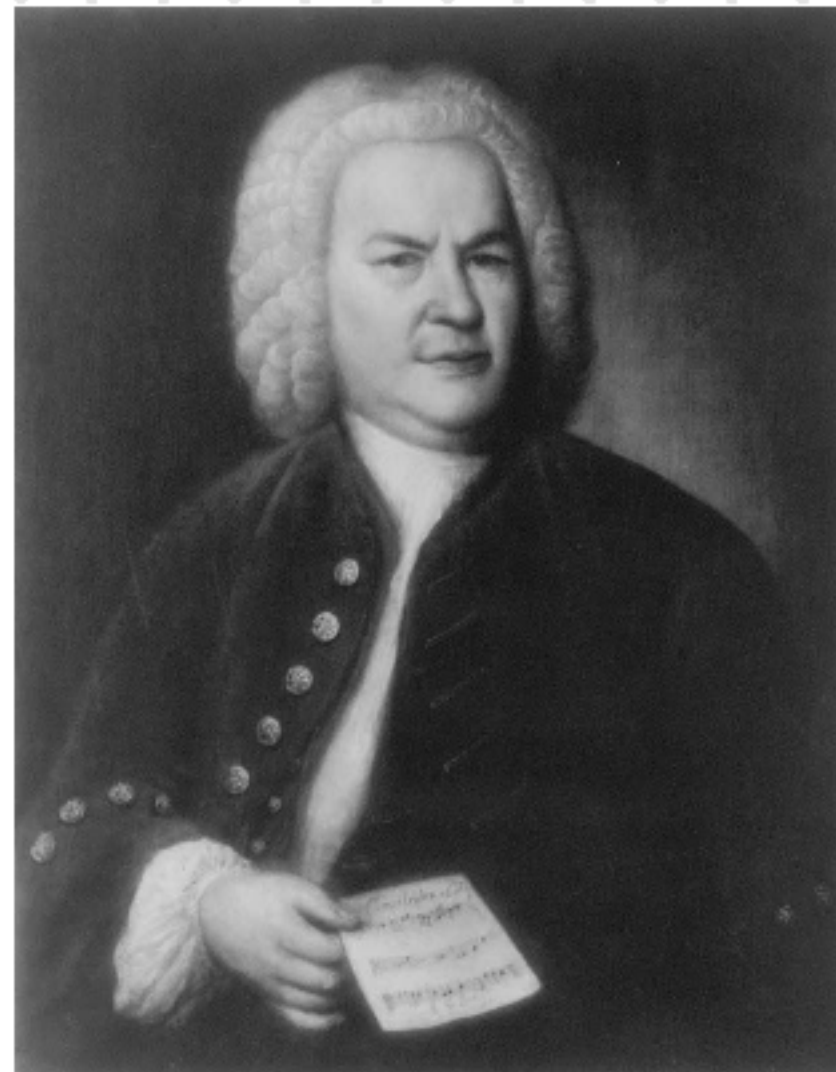


# Música Docta

Barroco



Vivaldi



Bach



Handel

# Música Docta

Objetivo: Conocer las características de la música docta, a partir de la obra musical 4 estaciones perteneciente al periodo barroco

Período: Barroco

Años: desde el 1500 al 1750 apróx.

Artista destacado: Vivaldi



# Barroco

## Característica

Se habla de tres etapas: Barroco temprano, medio y tardío  
En este periodo se destaca los siguientes aspectos en la música

1

La monodia

2

El bajo continuo

3

Importancia de la voz y el texto

4

Se fija la tonalidad  
Mayor precisión en la escritura de ritmos y ornamentos



# Vivaldi

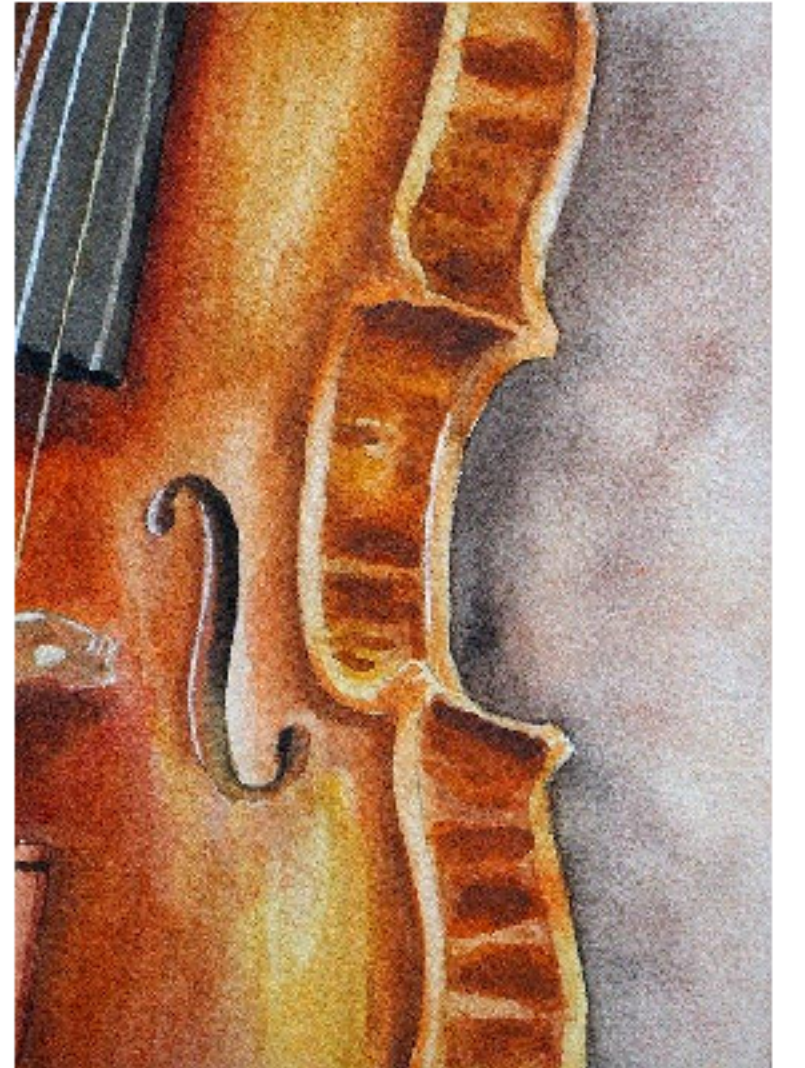
## "Las 4 estaciones"

Esta obra musical fue publicada por primera vez en 1725

Es la obra más destacada y conocida de Vivaldi

Como en todo concierto, tiene un protagonista, el cual es el violín acompañado por una orquesta de cámara.

Cada estación se compone de tres movimientos o partes, con una parte lenta entre dos movimientos rápidos.



# "Primavera"

## Partitura

ALLEGRO

Giunt'è la Primavera

Violino  
Principale

Allegro

Piano

The first staff of music is in treble clef with a key signature of three sharps (F#, C#, G#) and a common time signature (C). It begins with a dynamic marking of piano (p) and a tempo marking of Allegro. The music consists of a series of eighth and sixteenth notes, with some dotted rhythms.

4

Forte

The second staff of music starts at measure 4. It continues the melodic line with eighth and sixteenth notes. A dynamic marking of forte (f) appears towards the end of the staff.

8

Piano

The third staff of music starts at measure 8. It features a trill (tr) in the eighth measure. The dynamic marking returns to piano (p).

12

Canto dè gl' Vcelli

Solo

The fourth staff of music starts at measure 12. It includes a trill (tr) in the twelfth measure. Above the staff, the text "Canto dè gl' Vcelli" is written with a slur over a series of notes. A dynamic marking of solo (s) is present below the staff.

# Primavera- 4 estaciones de Vivaldi

## 1era semi frase

1era  
vez

mi-sol#-sol#-sol#-fa#-mi-si  
si-la-sol#-sol#-sol#-fa#-mi-si  
si-la-sol#-la-si-la-sol#-fa#-re#-si\*

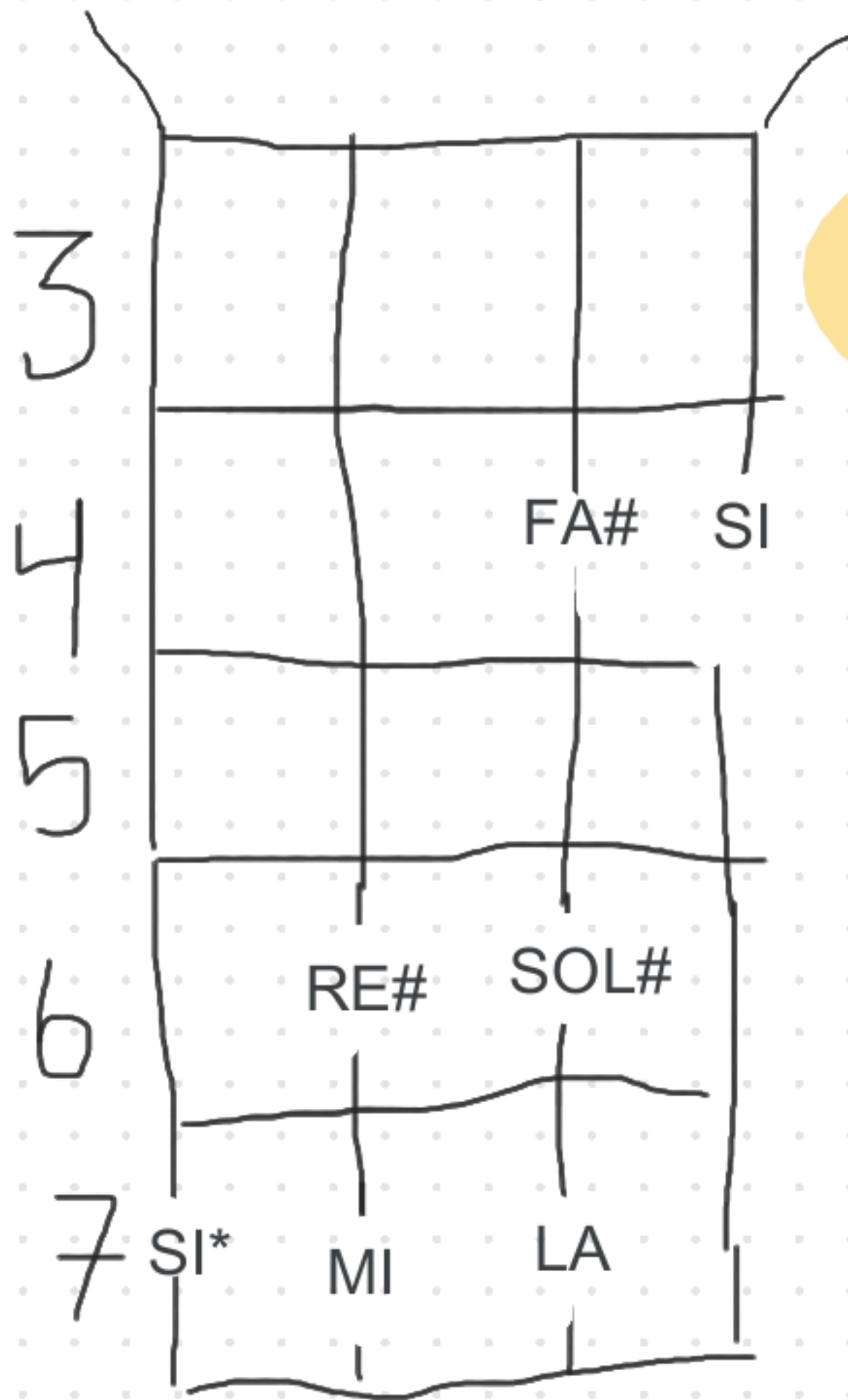
Se repite  
pero con una  
leve variación

mi-sol#-sol#-sol#-fa#-mi-si  
si-la-sol#-sol#-sol#-fa#-mi-si  
si-la-sol#-la-si-la-sol#-fa#

## 2da semi frase

mi-si-la-sol#-la-si-do#-si  
mi-si-la-sol#-la-si-do#-si  
mi-do#-si-la-sol#-fa#-mi-fa#-mi

Se repite



Notación Musical  
Bajo

Flauta

**Fa#**

**Sol#**

**Re#**  
Agudo